

Pod Všemi svatými 4, Plzeň 301 64, tel: 377 542 288

akce:

**POVRCHOVÁ OPRAVA KOMUNIKACE
III/201 52 KRSY - ŠTIPOKLASY - PDPS**

HIP: **Ing. O.Janout, Ing. J.Korelus, projectstudio8 s.r.o.**

autor:

místo stavby: **Silnice III. tř. č. 201 52 Krsy - Štipoklasy
kat. úz.: Krsy (675113), Pláň (716057)**

zodp. projektant: **Ing. O.Janout**

vypracoval: **Ing. O.Janout, M.Onáčila DiS.**

zadavatel: **Správa a údržba silnic Plzeňského kraje, příspěvková organizace
Koterovská 426/162, 32600 Plzeň**

číslo zakázky: **18-009**

část: **SOUHRNNÉ ŘEŠENÍ STAVBY**

datum: **10/2019**

stupeň projektu: **PDPS**

obsah: **NÁVRH DOPRAVNĚ INŽENÝRSKÉHO OPATŘENÍ**

číslo přílohy: **A.5.**

měřítko:

www.projectstudio8.cz

Technická zpráva

V rámci realizace stavby „III/201 52 Krsy - Štipoklasy“, bude provedeno očištění a vyspravení stávající vozovky a krajnic, zhotovení nového povrchu samotné komunikace, dále budou provedeny vodící proužky a osazeny pružné směrové sloupky. Některé hospodářské sjezdy budou zrušeny, ostatní nově zatrubněny a opatřeny šikmými čely. Propustky budou pročištěny. Jejich případné opravy budou posouzeny na stavbě a schváleny zadavatelem.

Návrh DIO je vykreslen v příložených situacích.

Práce jsou navrženy pro provádění za plné uzavírky. Přípravné práce, jako čištění stávající vozovky, příkopů, atd., mohou probíhat za provozu, kdy bude provoz řízen poučenými osobami a prostředky zhotovitele, s příslušným vybavením a proškolením. Tato možnost bude na zvážení zadavatele. Při provádění nesmí dojít o ohrožení bezpečnosti silničního provozu.

Vzhledem k délce opravy a nutnosti co nejméně omezit přístup k objektům na trase (hřbitov, usedlost Lichov) je navrženo rozdělení prací na čtyři prováděcí úseky. Viz příložené situace.

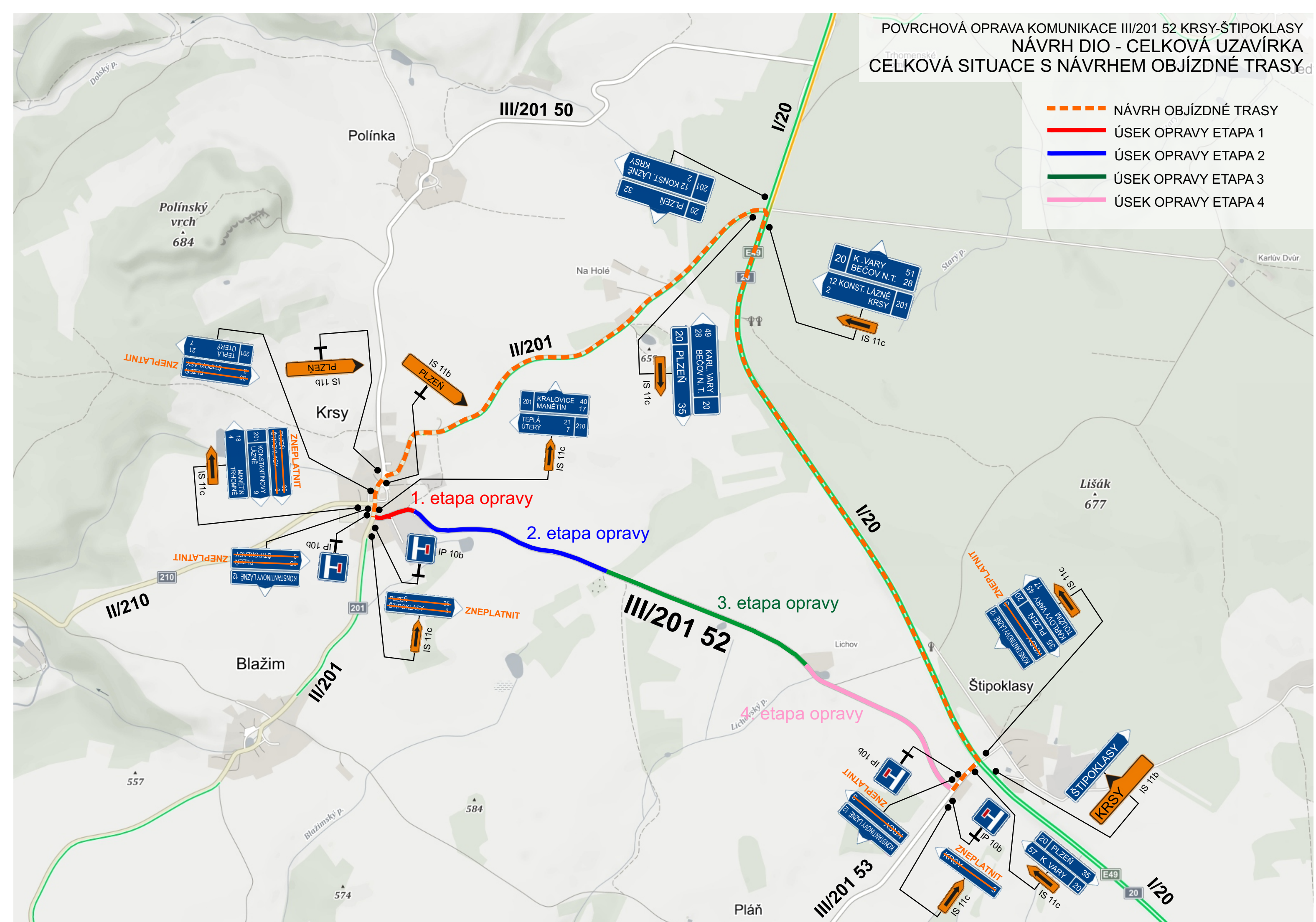
Bude nutné projednat s Krajským úřadem dohodu o provozování veřejné linkové dopravy během provádění prací. Harmonogram prací bude před zahájením stavby předložen správnímu úřadu. Termín provádění opravy se doporučuje zvolit mimo období intenzivních zemědělských prací.

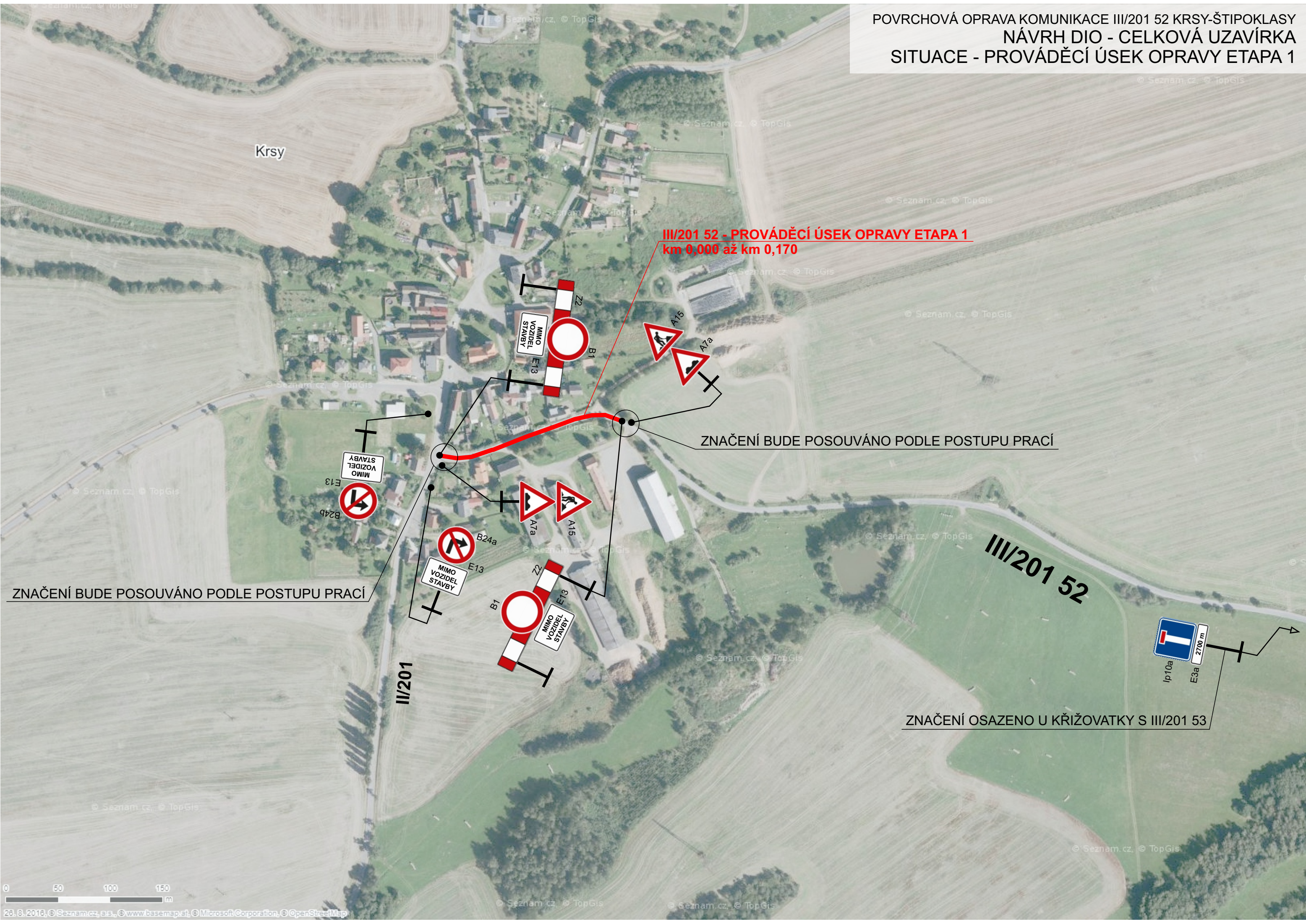
Před zahájením prací budou obyvatelé a uživatelé oblasti informováni o rozsahu prací a omezení provozu. Bude zajištěna bezpečnost pěších a fyzicky vymezeny náhradní pěší trasy.

Všechny přechodné dopravní značky jsou v základním rozměru, reflexní, minimálně třídy R1. Projekt DIO vychází z Technických podmínek Ministerstva dopravy „Zásady dopravního značení na pozemních komunikacích“ TP 65 a „Zásady pro označování pracovních míst na pozemních komunikacích“ TP 66.

POVRCHOVÁ OPRAVA KOMUNIKACE III/201 52 KRSY-ŠTIPOKLASY
NÁVRH DIO - CELKOVÁ UZAVÍRKA
CELKOVÁ SITUACE S NÁVRHEM OBJÍZDNÉ TRASY

- NÁVRH OBJÍZDNÉ TRASY
- ÚSEK OPRAVY ETAPA 1
- ÚSEK OPRAVY ETAPA 2
- ÚSEK OPRAVY ETAPA 3
- ÚSEK OPRAVY ETAPA 4





POVRCHOVÁ OPRAVA KOMUNIKACE III/201 52 KRSY-ŠTIPOKLASY
NÁVRH DIO - CELKOVÁ UZAVÍRKA
SITUACE - PROVÁDĚCÍ ÚSEK OPRAVY ETAPA 2

ZNAČENÍ BUDE POSOUVÁNO PODLE POSTUPU PRACÍ

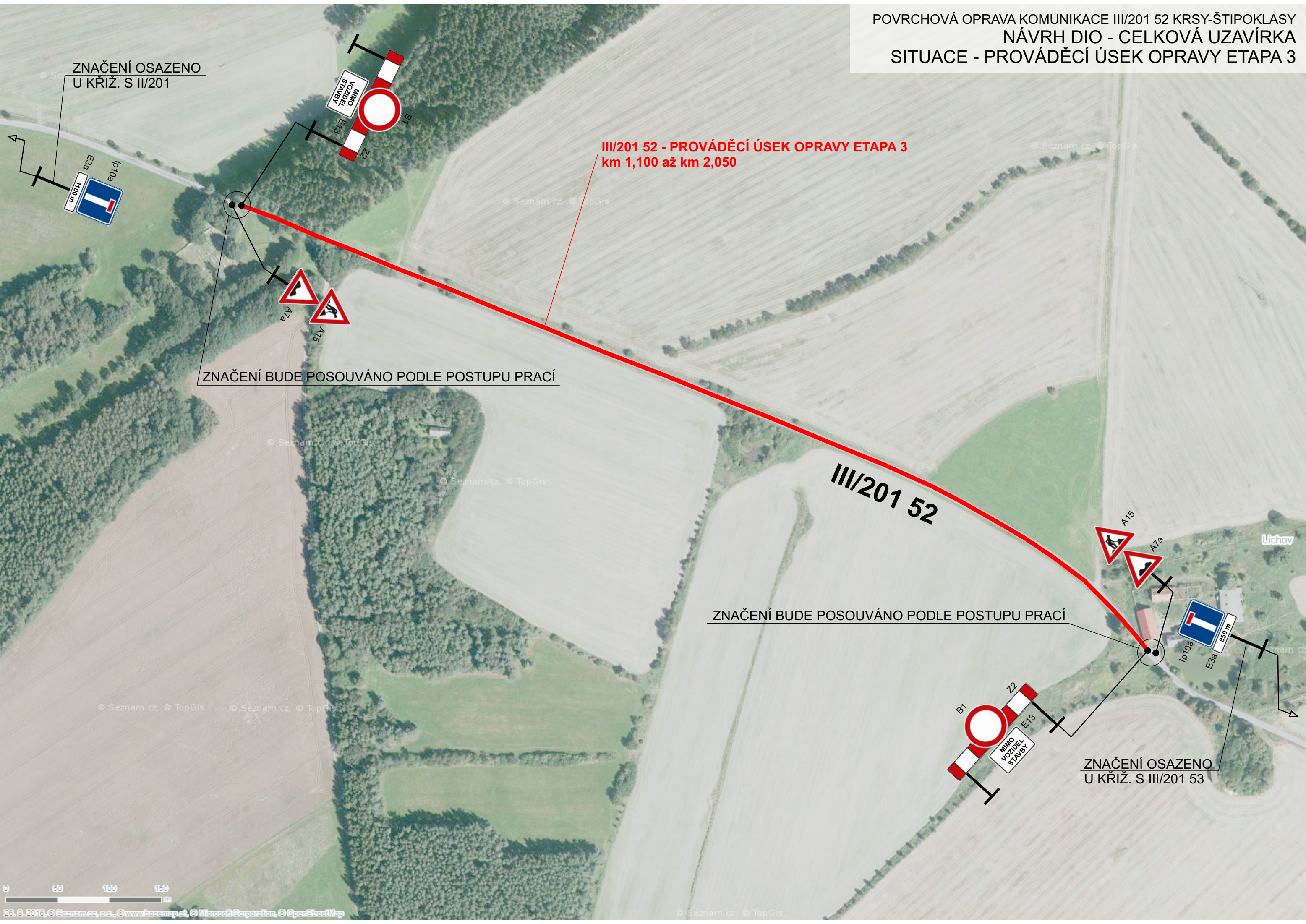
III/201 52 - PROVÁDĚCÍ ÚSEK OPRAVY ETAPA 2
km 0,170 až km 1,100

III/201 52

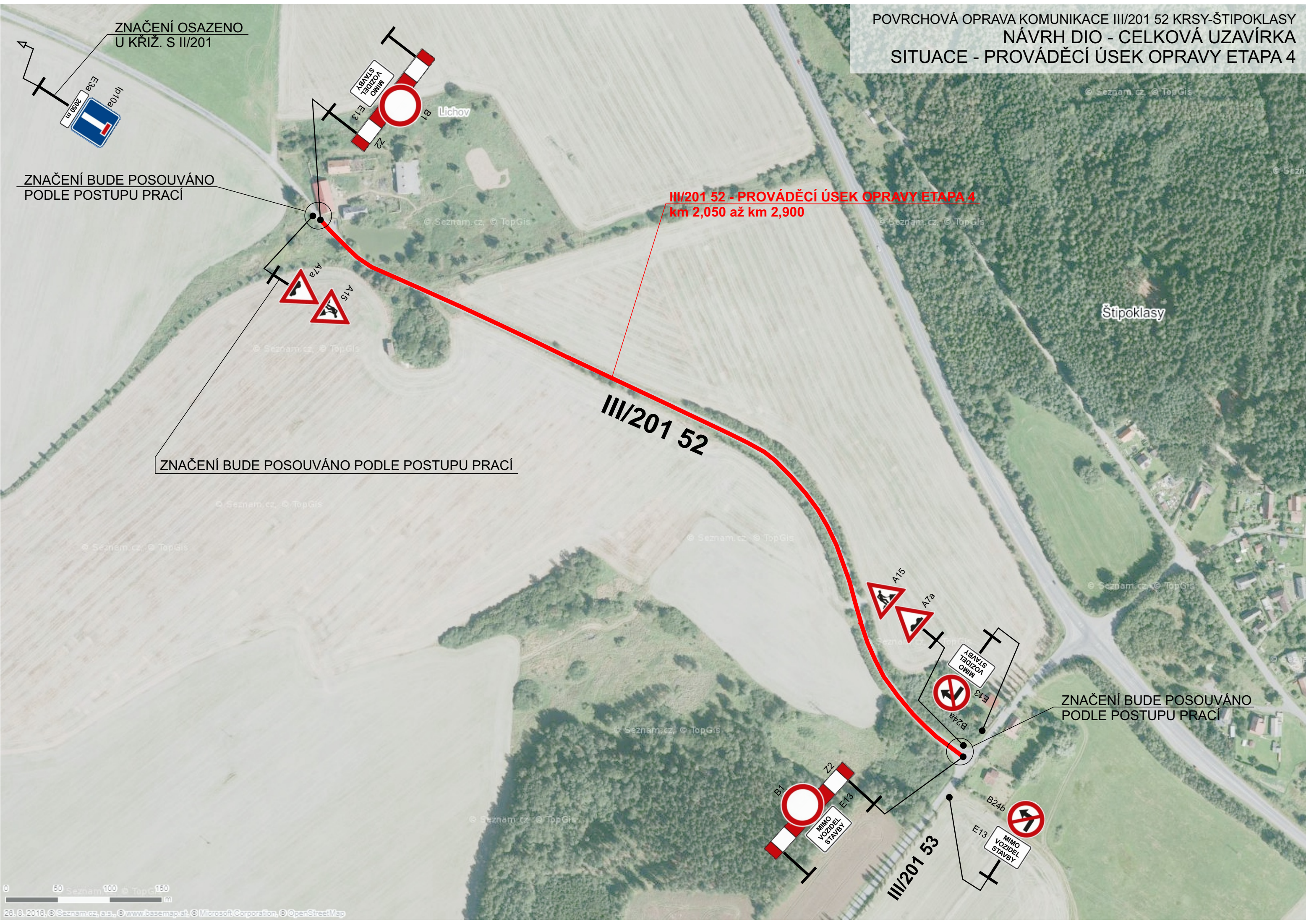
ZNAČENÍ OSAŽENO
U KŘÍŽ. S II/201

ZNAČENÍ BUDE POSOUVÁNO PODLE POSTUPU PRACÍ

ZNAČENÍ OSAŽENO
U KŘÍŽ. S III/201 53



POVRCHOVÁ OPRAVA KOMUNIKACE III/201 52 KRSY-ŠTIPOKLASY
NÁVRH DIO - CELKOVÁ UZAVÍRKA
SITUACE - PROVÁDĚCÍ ÚSEK OPRAVY ETAPA 4



ZNAČENÍ OSAZENO
U KŘIŽ. S II/201

ZNAČENÍ BUDE POSOUVÁNO
PODLE POSTUPU PRACÍ

III/201 52 - PROVÁDĚCÍ ÚSEK OPRAVY ETAPA 4
km 2,050 až km 2,900

ZNAČENÍ BUDE POSOUVÁNO PODLE POSTUPU PRACÍ

ZNAČENÍ BUDE POSOUVÁNO
PODLE POSTUPU PRACÍ